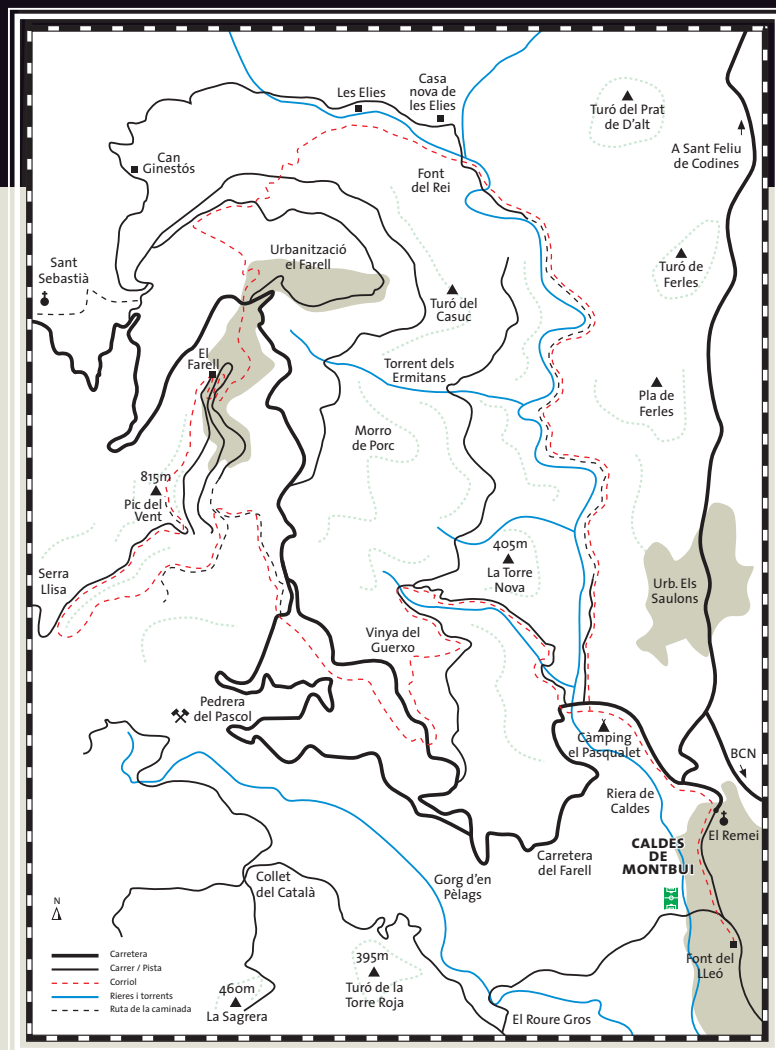


# Plànol de la ruta



Serra de Sant Llorenç



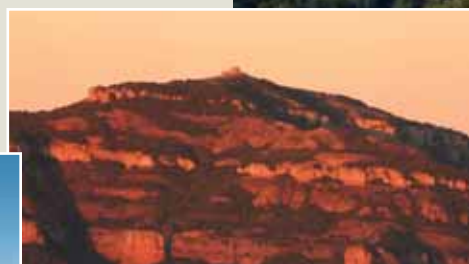
Cirerer d'Arboç



Vista de Caldes



Sortida de sol a la Mola



Pic del Vent



## DESCOBRIM la ruta dels camins del senglar Caldes de Montbui

FITXA NÚMERO 7

## PRESENTACIÓ

Aquest any el recorregut que us proposem ressegueix alguns dels camins que fan servir ramats de porc senglar quant es mouen per la serra del farell. Visitarem el punt més alt del farell, el pic del vent, amb magnífiques vistes panoràmiques als quatre vents, mentre una taula d'orientació ens ajudarà a situar els enclavaments. En el camí cap al cim passarem per l'abandonada font del rei, mentre la tornada baixa per l'antiga dreuera del farell.

KM	ALTITUD	TEMPS	DESCRIPCIÓ DE L'ITINERARI
0	205 m	0'	Sortim de la Font del Lleó, carrer de Vic, Raval del Remei, Passeig del Remei fins a l'ermita. Seguim per la carretera que va a Sant Feliu de Codines, i després cap a l'esquerra agafem la carretera que puja a sant Sebastià.
1,300	230m	0,19'	Càmping El Pasqualet. Seguim per la Carretera del Farell
1,700	235 m	0,24'	Abans de passar el pont de la riera girem a la dreta, seguint les marques del PR C-9.1, per un camí amb llambordes.
2,600	245m	0,38'	Bàscula del Foment. Passem pel costat de l'antiga bàscula i seguim el camí del PR C-9.1.
5,670	310m	1,20'	Abans de creuar la riera davant una petita resclosa, prenem un caminet a l'esquerra, tancat amb un filat elèctric. El caminet segueix més o menys paral·lel pel marge esquerra de la Riera de Caldes (rumb 290°)
5,850	310m	1,24'	FONT DEL REI. Després de passar aquesta font mig abandonada que vessa l'aigua sobre el caminet girem cap a l'esquerra per un corriol petit que s'enfila amunt, remuntant algunes antigues feixes de pedra.
6,200	325 m	1,32'	El corriol arriba a una petita clariana que sembla abocar-nos de nou a la riera. Just abans d'arribar-hi anem a l'esquerra, en pujada.
6,470	330 m	1,35'	Arribem a un corriol més fressat que puja per la dreta des de la resclosa de Les Elies que la veiem a l'altre costat de la riera. Nosaltres anem a l'esquerra en forta pujada. (rumb 250°)
6,770	390 m	1,42'	El camí es bifurca en dos. A la dreta travessa el torrent (generalment sec) que anavem remuntant. Nosaltres seguim pel camí de l'esquerra que segueix pujant.
6,950	440 m	1,46'	Casa en runes. ATENCIÓ !!! Just després de pasarla, en un petit replà verd, anem cap a l'esquerra i tot seguit a la dreta per un petit corriol que s'enfila molt dret.
7,780	545 m	2,01'	Arribem a una pista ampla, que la seguim cap a l'esquerra, però només uns 100 metres més amunt prenem un caminet a la dreta que es torna a enfilar fort.
8,110	620 m	2,06'	Sortim de nou a una pista ampla i aquesta vegada la seguim cap a la dreta, baixant lleugerament.
8,620	590 m	2,12'	Arribem a una corva de la pista, amb uns pals d'una línia elèctrica, que la seguim cap a l'esquerra per un corriol que s'enfila amunt. Pujem tota l'estona amb la referència de la línia elèctrica que va per sobre nostre.
8,790	645 m	2,14'	Sortim a un camí més ample que seguim cap a la dreta fins arribar a les primeres cases de la urbanització del Farell.
8,960	645 m	2,17'	El camí desemboca a una pista que la seguim cap a l'esquerra.
9,180	645m	2,21'	Arribem a una plaça rodona i agafem el camí que surt davant nostre (direcció sud-oest, rumb 220°) i que s'enfila amunt.
9,240	675 m	2,23'	Arribem a la carretera asfaltada que va de Caldes a Sant Sebastià de Montmajor. La creuem i seguim pel carrer (Passeig de les Flors) que puja fins al Mas Farell, antic hotel, al capdamunt de la urbanització.
10,150	750 m	2,40'	Mas del Farell. Tal com arribem a la placeta que hi ha davant del Mas, agafem el corriol que surt a la nostra esquerra i que s'enfila per les roques. ATENCIÓ, no s'ha d'agafar el camí ampla que baixa.
10,490	785 m	2,51'	Torre de guaita, amb unes antenes al damunt. Seguim pel camí que va carenejant fins al Pic del Vent.
10,840	815 m	3,00'	PIC DEL VENT. Punt més alt de la Serra del Farell, on hi trobem una taula d'orientació i una senyera. Magnífica vista panoràmica. Seguim el corriol que va carenejant (no el que baixa cap a la dreta) i passem pel costat d'una gran creu.
11,110	765 m	3,06'	Seguint les marques del PR sortim a una pista ampla que prenem cap a la dreta, en direcció a la Serra Llisa.
11,620	730 m	3,13'	ATENCIÓ !!! Abans d'arribar a la Serra Llisa hem de girar a l'esquerra, just abans d'un revolt pronunciat cap a la dreta, i prendre un petit corriol. (rumb 90°)
12,305	720 m	3,22'	El corriol es bifurca en dos i nosaltres prenem el de l'esquerra.
12,690	710 m	3,26'	El caminet queda tallat per un gran esberranc. Just abans d'arribar-hi baixem a la dreta per un fort baixador que ens porta a un caminet (la dreuera del Farell)
12,735	690 m	3,28'	Sortim a un camí més fressat (la dreuera del Farell) bastant malmès per la baixada d'aigües quant hi ha pluges torrencials. El seguim cap a la dreta, baixant.
13,380	595 m	3,35'	El camí es separa en dos. Cap a l'esquerra ens porta als antics forns de calç. Nosaltres seguim pel de la dreta.
13,560	560 m	3,40'	Sortim a la carretera asfaltada, i primer la seguim un 50 m cap a l'esquerra, i després agafem un caminet que surt a la dreta, darrera les tanques de seguretat de la corba, i que baixa fort seguint el curs d'una línia elèctrica.
14,375	530 m	3,52'	Després de la forta baixada, el camí puja fins a un petit turó, amb un bonic mirador a l'esquerra.
14,745	440 m	3,57'	Arribem a una pista més ampla que prenem cap a l'esquerra, i que surt a la carretera nova del Farell.
14,780	440 m	3,58'	Un cop a la carretera la seguim cap a la dreta, uns 120 metres, i després agafem un caminet que surt a l'esquerra.
15,170	430 m	4,04'	Arribem a un camí més fressat que seguim cap a la dreta i que baixa fort.
15,525	380m	4,10'	Sortim a una pista ampla i la seguim cap a l'esquerra.
16,220	360m	4,18'	Camí de la Torre Nova. Travessem una cadena metàl·lica i sortim a la pista que va a la Torre Nova. Nosaltres seguim cap a la dreta.
17,605	235m	4,35'	Arribem a la carretera de Caldes a Sant Sebastià de Montmajor. Anem cap a l'esquerra en direcció al Càmping El Pasqualet.
18,110	235m	4,45'	Càmping El Pasqualet.
19,410	205 m	5,00'	Pel mateix camí de l'anada tornem cap a Caldes de Montbui, fins a la Plaça de la Font del Lleó.